



Entreprises minières Globex inc.

« Chez nous en Amérique du Nord »
51 053 577 actions ordinaires en circulation

Le 23 avril 2018

Globex acquiert des redevances de la mine aurifère Kewagama

Rouyn-Noranda, Québec, Canada. ENTREPRISES MINIÈRES GLOBEX INC. (GMX – Bourse de Toronto, G1MN – Bourses de Francfort, Stuttgart, Berlin, Munich, Tradegate et Lang & Schwarz et GLBXF – International OTCQX) est heureuse d'annoncer qu'elle a procédé à l'acquisition d'une redevance nette d'affinage de 2 % sur trois claims constituant le projet de mine d'or Kewagama situé dans le canton de Cadillac, au Québec.

Le projet de mine d'or Kewagama est la propriété de Ressources minières Radisson inc. (RDS-TSXV) et correspond à la partie est de leur projet aurifère O'Brien avec une superficie de 111,7 ha (276 acres).

Dans un communiqué de presse daté du 20 mars 2018, Radisson a fait état d'une estimation des ressources conforme à la NC 43-101 portant à la fois sur la zone aurifère 36E et la propriété Kewagama ainsi que sur une partie de la zone aurifère Vintage découverte récemment. Les ressources ci-dessous ont été rapportées, en utilisant une teneur de coupure de 3,5 g/t Au.

Ressources indiquées		
Tonnes	Teneur (g/t Au)	Onces d'Au contenues
1 125 447	6,45	233 491
Ressources inférées		
1 157 021	5,22	194 084

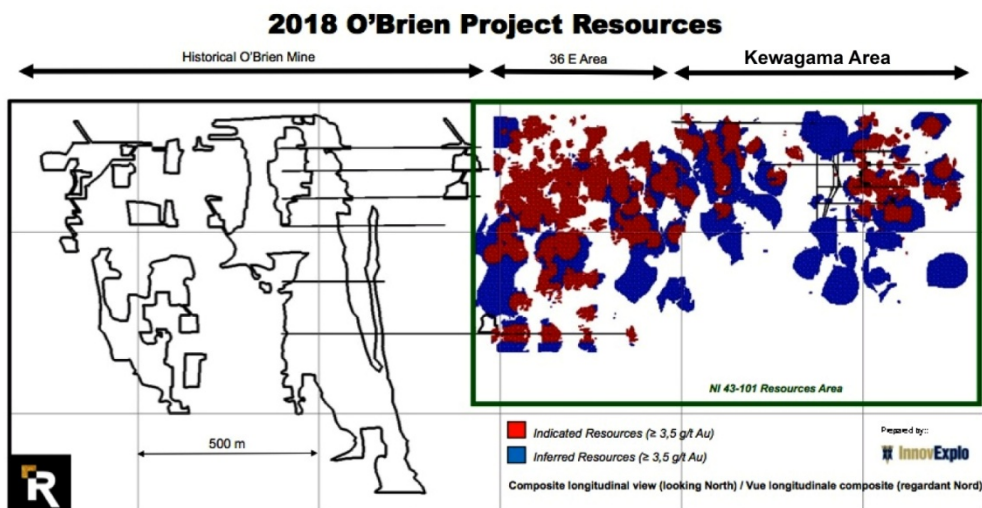
Note : Les ressources minérales ne sont pas des réserves minières; à ce titre, leur viabilité économique n'a pas encore été démontrée.

L'estimation des ressources a été produite par InnovExplo inc. sous la supervision de Christine Beausoleil, P.Geo., tierce partie et personne qualifiée, avec le 20 mars 2018 comme date de prise d'effet. Globex n'a pas révisé le rapport NC 43-101 puisque ce dernier n'a pas encore été déposé sur SEDAR; le lecteur ne devrait donc pas s'y fier outre mesure.

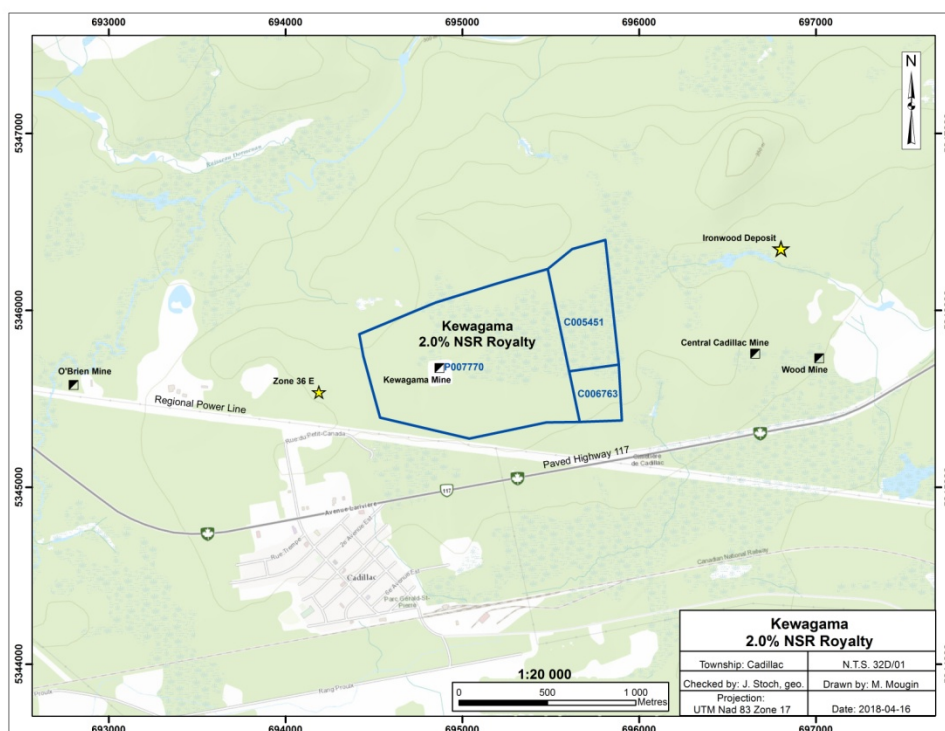
Les essais métallurgiques préliminaires réalisés en 2017 ont démontré des récupérations combinées de l'ordre des 93 à 94 % par flottation ou cyanuration des concentrations gravimétriques.

Faits saillants du projet Kewagama

- Le projet de mine d'or Kewagama se situe à cheval sur la faille Cadillac, un métallotecte aurifère de classe mondiale.
- La propriété est bordée à l'ouest par le projet aurifère O'Brien, l'une des mines d'or ayant produit les plus hautes teneurs de la ceinture de roches vertes de l'Abitibi avec une production rapportée de 1 197 147 tonnes à une teneur de 15,25 g/t Au (rapport d'InnovExplo d'avril 2015, sur le site de Radisson).
- Les ressources aurifères couvertes par la redevance de Kewagama demeurent ouvertes en profondeur.
- La nouvelle zone aurifère Vintage, située au nord de la ressource principale 36E Kewagama et parallèle à celle-ci, demeure ouverte latéralement ainsi qu'en profondeur.
- Le forage le plus profond de la zone Vintage (OB17-49) a retourné une teneur de 6,9 g/t Au sur 4 m.
- Une partie des ressources NC 43-101 devrait être accessible en utilisant les infrastructures existantes des mines aurifères O'Brien et Kewagama.
- D'autres zones pourraient s'ajouter à l'estimation des ressources, selon les résultats des travaux à venir.
- 32 000 mètres (104 987 pi) de forages ont été réalisés par Radisson en 2016 et 2017, dont 29 787 m ont été inclus dans la présente estimation des ressources.
- Plus de 5 000 m de forages ont été effectués sur la zone aurifère Vintage depuis la date butoir pour l'estimation des ressources.
- La redevance Kewagama est bordée à l'est par la propriété Wood-Pandora de Globex et de son partenaire, laquelle comprend les mines historiques de Central Cadillac, Wood et Pandora, ainsi que le gisement aurifère Ironwood.



Source : Présentation Powerpoint de Radisson, avril 2018.



Le présent communiqué de presse a été rédigé par Jack Stoch, Géo., président et chef de la direction de Globex, en sa capacité de « personne qualifiée » conformément à la norme NC 43-101, en lien avec les informations publiées dans le communiqué de presse de Radisson daté du 20 mars 2018.

« We Seek Safe Harbour. »

Foreign Private Issuer 12g3 – 2(b)
CUSIP Number 379900 50 9
LEI 529900XYUKGG3LF9PY95

Pour de plus amples informations :

Jack Stoch, Géo., Acc.Dir.
Président et Chef de la direction
Entreprises minières Globex inc.
86, 14e rue
Rouyn-Noranda, Québec (Canada) J9X 2J1

Tél. : 819.797.5242
Télécopie : 819.797.1470
info@globexmining.com
www.globexmining.com

Énoncés prospectifs : Outre des données historiques, le présent communiqué de presse peut contenir certains « énoncés prospectifs ». Ces énoncés peuvent comporter un certain nombre de risques connus et inconnus, des incertitudes et d'autres facteurs qui pourraient faire en sorte que les résultats réels, le niveau d'activité et le rendement diffèrent de façon importante des attentes et des projections d'Entreprises minières Globex inc. (« Globex »). Il n'est pas possible de garantir que les événements prévus dans les énoncés prospectifs se produiront ni, s'ils le font, quels avantages Globex en tirera. Une analyse plus détaillée des risques figure dans la notice annuelle déposée par Globex sur SEDAR à www.sedar.com.